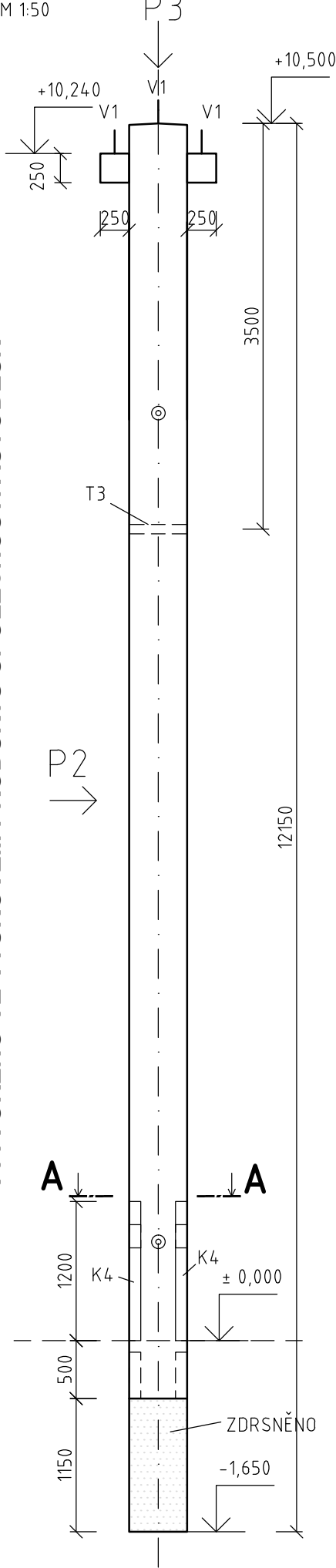
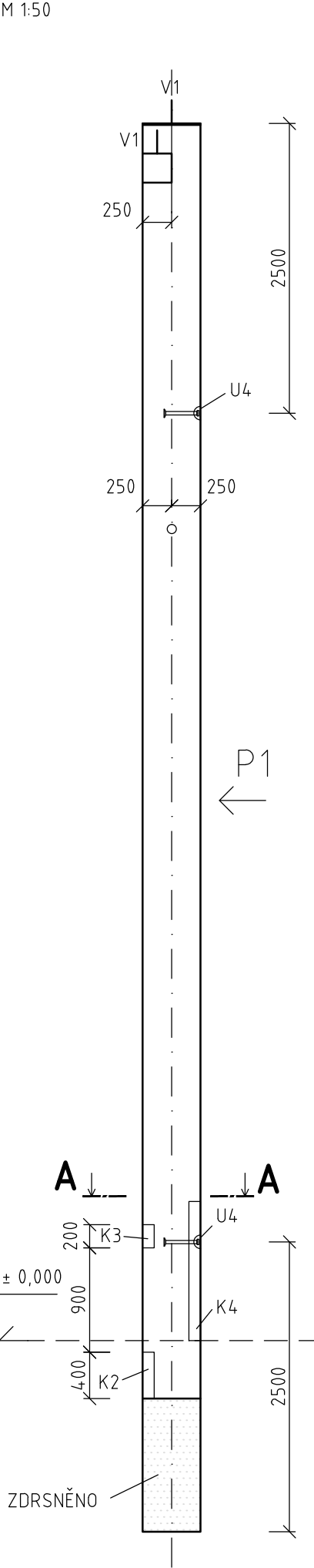


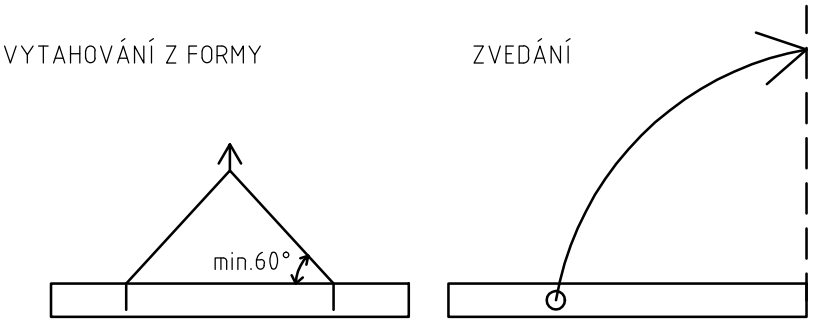
SLOUP S5 - POHLED P1



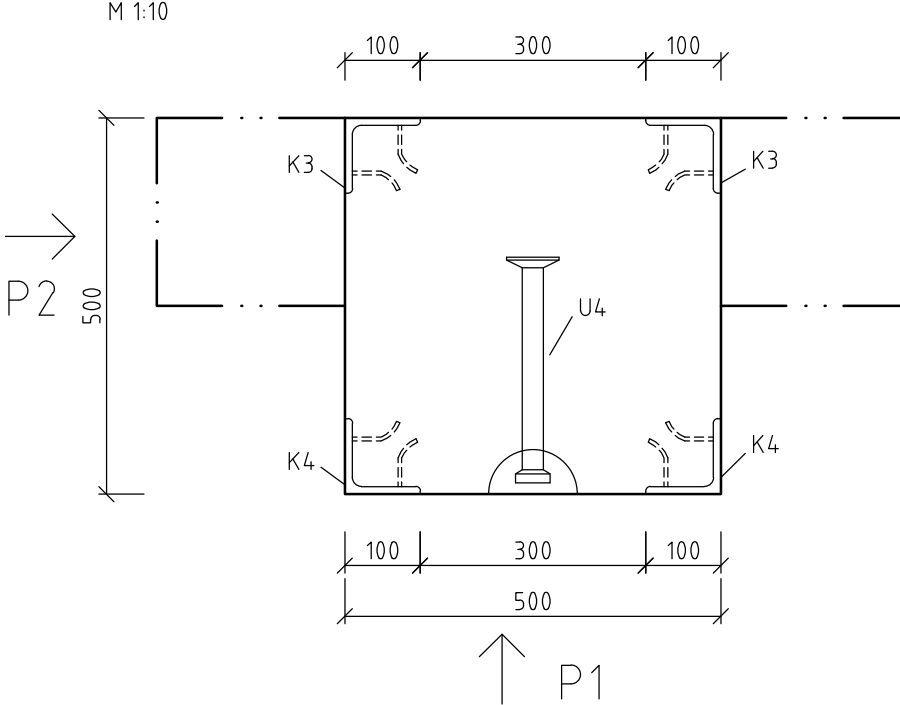
SLOUP S5 - POHLED P2



SCHEMA MANIPULACE



SLOUP S5 - ŘEZ A-A



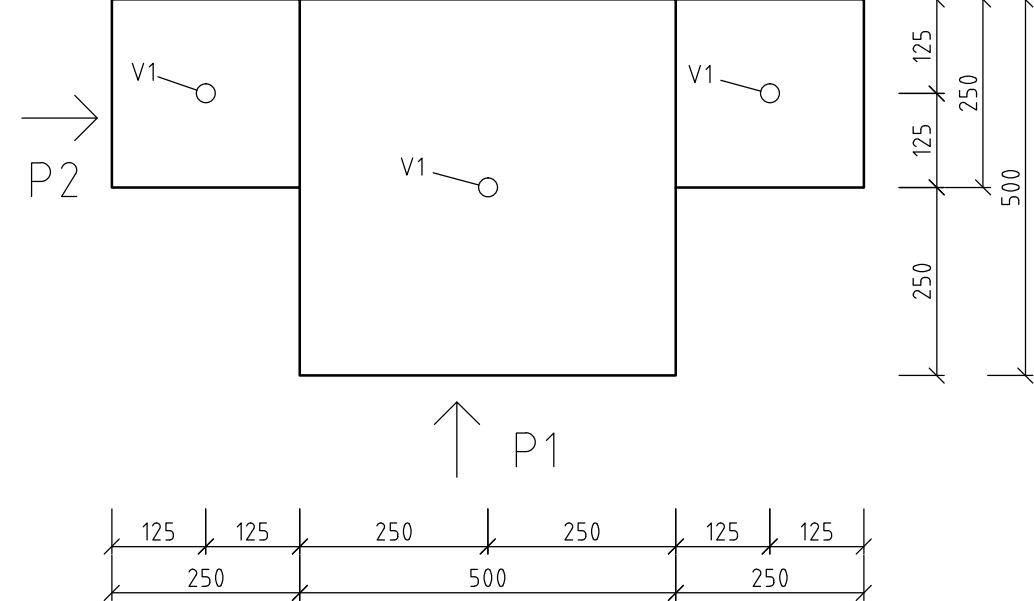
VÝPIS ZABUDOVANÉHO KOVÁNÍ PRO 1ks VAZNICE

| OZN. | NÁZEV - ROZMĚR | KS |
|------|-------------------------|----|
| T3 | TRUBKA Ø50 | 1 |
| U4 | MONTÁŽNÍ ZÁVĚS | 2 |
| K2 | L100x100x10, DL. 400mm | 2 |
| K3 | L100x100x10, DL. 200mm | 2 |
| K4 | L100x100x10, DL. 1200mm | 2 |
| V1 | TRN Ø20 | 3 |

U4: HALFEN DEHA: KOTVA S KULOVOU HLAVOU: 6000-10,0-0340

SLOUP S5 - POHLED P3

M 1:10



POZNÁMKA :

BETON: C35/45
TŘÍDA PROSTŘEDÍ: XC1

VÝZTUŽ: OCEL B500B

-DO PREFABRIKÁTŮ OSADIT KOVÁNÍ - VIZ SCHÉMA
-TYP MONTÁŽNÍCH ZÁVĚSŮ UPŘESNÍ VÝROBCE PREFABRIKÁTŮ
-ZKOSENÍ HRAN: 10x10 mm

OBJEM BETONU: 3,069 m³
HMOTNOST PRVKU: 7673 kg

DIPLOMOVÁ PRÁCE

STUDENT: RADEK SCHMEIDLER
VEDOUCÍ PRÁCE: Ing. PAVEL ŠULÁK, Ph.D.

STAVBA: MONTOVANÁ HALA

VÝKRES: SLOUP S5 - VÝKRES TVARU

VYSOKÉ UČENÍ FAKULTA
TECHNICKÉ STAVEBNÍ
V BRNĚ

FORMÁT: A3
DATUM: LEDEN 2016
MĚŘÍTKO: 1:50, 1:10
Č.VÝKRESU: 12